

COMODAMENTE AL CENTRO DI RACCOLTA

COSA È:

il "centro di raccolta" è una struttura presente **nel tuo Comune** dove puoi portare gratuitamente **tutti quei rifiuti** che non riesci a differenziare con il normale sistema di raccolta. Per sapere **giorni e orari di apertura e cosa puoi portare e modalità di accesso** (quali utenze e come possono entrare) consulta il **nuovo calendario** o scarica:

Dal 1° ottobre scarica

Disponibile su

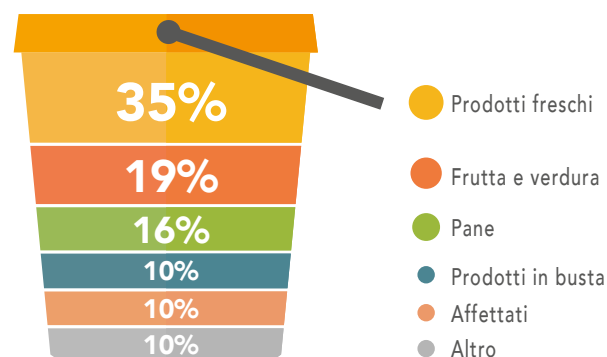
Riapp



LA WEB APP SUI RIFIUTI
DEL TUO COMUNE

www.riapp.it/riapp

RIDUCIAMO GLI SPRECHI



Lo sapevi che ogni famiglia spreca 454 Euro all'anno di cibo? Ridurre l'impatto ambientale e l'impronta ecologica dei rifiuti dipende anche dal nostro stile di vita!

REGOLE E CONSIGLI PRATICI PER RIDURRE I RIFIUTI



ACQUISTARE FRUTTA E VERDURA FRESCA SFUSA

al posto di quella confezionata in vaschette di polistirolo.



BERE ACQUA DI RUBINETTO

invece di quella in bottiglia, limitiamo così la circolazione di plastica.



SCEGLIERE IL FORMATO FAMIGLIA

evitando il superimballaggio delle porzioni monodose.



PREFERIRE I PRODOTTI CONFEZIONATI IN IMBALLAGGI RICICLATI

o facilmente riciclabili, come quelli mono-materiale.



SCEGLIERE PRODOTTI DUREVOLI

rasoi e spazzolini con testina intercambiabile.



USARE SOLO SPORTE RIUTILIZZABILI

per la spesa o richiedere quelle biodegradabili in Mater-bi.



Cadorago, Fino Mornasco,
Lomazzo



Bregnano, Cassina Rizzardi,
Vertemate con Minoprio

Dal 1° ottobre scarica
Riapp
LA WEB APP SUI RIFIUTI
DEL TUO COMUNE

Disponibile su

www.riapp.it/riapp



La pista giusta



Comune di
Bregnano



Comune di
Cadorago



Comune di
Cassina
Rizzardi



Comune di
Fino
Mornasco



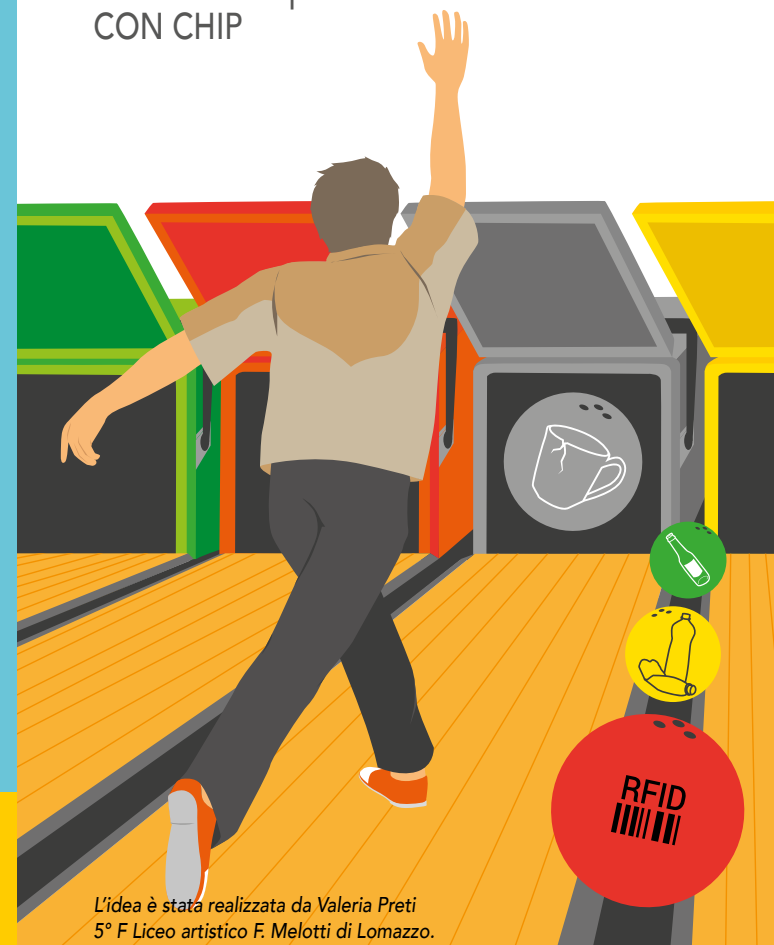
Comune di
Lomazzo



Comune di
Vertemate
con Minoprio

ARRIVA IL NUOVO CONTENITORE, SCEGLI LA PISTA GIUSTA

Dal 1° ottobre parte il nuovo servizio
CON CHIP



Stampato su carta riciclata
www.achabgroup.it

L'idea è stata realizzata da Valeria Preti
5° F Liceo artistico F. Melotti di Lomazzo.



ECO NORD
SPA



TeknoService

NUOVI CONTENITORI PER IL SECCO



COME FUNZIONANO?

I nuovi contenitori per il secco saranno dotati di un apposito "tag" con **RFID** (Radio Frequency Identification) che "caricherà" lo svuotamento all'utenza associata.

PERCHÉ?

Per avere più controllo e per limitare la quantità di rifiuti da smaltire ai soli rifiuti non riciclabili prodotti da ciascun cittadino. Oggi troppi rifiuti riciclabili finiscono nella raccolta dei residui indifferenziati, quando potrebbero essere separati con la raccolta differenziata e riciclati.

Questo metodo potrà monitorare l'andamento della raccolta al fine di ottimizzare i servizi con **l'obiettivo di aumentare la raccolta differenziata** per poter tutelare le risorse del nostro ambiente.

COSA BISOGNA FARE?

Dal **1° ottobre 2017** il rifiuto secco non riciclabile potrà essere **esposto solo nel nuovo contenitore** dotato di RFID.

CAMBIA IL GIORNO DI RITIRO?

No, giorni e frequenza di raccolta rimangono invariati. Anche le regole della separazione dei rifiuti rimangono le stesse.

REGOLE PER L'UTILIZZO

1. Mettere il rifiuto secco nel contenitore grigio, in qualsiasi sacchetto, **privo di materiale riciclabile o da destinare al centro di raccolta.**
2. Esporre il contenitore **solo quando pieno.**
3. Ricorda: una raccolta differenziata fatta bene, **diminuisce il quantitativo di rifiuti** da destinare nel nuovo bidone del secco.

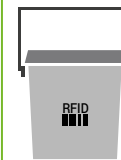
UN BEL RIPASSO ALLA RACCOLTA DIFFERENZIATA PORTA A PORTA

SECCO (rifiuti indifferenziati)



NUOVO!

In qualunque sacchetto nei nuovi contenitori con RFID da esporre **SOLO QUANDO PIENI**



COSA SÌ:

carta carbone, oleata e plastificata, videocassette, audiocassette e CD, calze nylon, stracci sporchi, spugne sintetiche, candele, accendini, mozziconi di sigarette, cuoio, lamette da barba, spazzolini, giocattoli di piccole dimensioni, oggetti in gomma, cocci di vaso, porcellana in piccole quantità, pannolini, siringhe con ago protetto, lettiere per animali

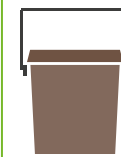
COSA NO:

vetro, lattine, carta e cartone, pile, farmaci, residui verdi (erba e fiori), scarti da cucina

RIFIUTI UMIDI



Utilizzando i sacchetti biodegradabili nei contenitori color **marrone**



COSA SÌ:

bucce e avanzi di frutta e verdura, scarti e avanzi di cucina crudi o cotti, avanzi di pesce, filtri di the o caffè

COSA NO:

olio, pezzi di piatti, cerotti, pannolini, lettiere per animali, sfalci da giardino, rami e ramaglie, carta assorbente

PLASTICA



Utilizzando i sacchi gialli semi trasparenti



COSA SÌ:

flaconi in plastica per detersivi, flaconi in plastica per l'igiene personale, vaschette per alimenti (gelati, yogurt), polistirolo, pellicole in plastica, bottiglie in plastica per bevande, bicchieri e piatti ben svuotati

COSA NO:

materiali in plastica che non siano imballaggi (giocattoli)

CARTA



Conferirla nell'apposito contenitore **bianco**



COSA SÌ:

giornali, riviste, libri, sacchetti di carta puliti, rotoli di cartone, quaderni, fogli, buste, biglietti, cartone e cartoncino, Tetra Pak

COSA NO:

carta accoppiata con altri materiali come plastica o alluminio, carta sporca da alimenti

VETRO E LATTINE



Utilizzando il contenitore di colore **verde**



COSA SÌ:

bottiglie di vetro, vetri di bottiglie di varie dimensioni, tazzine e barattoli di ferro, alluminio e acciaio

COSA NO:

oggetti in ceramica, cristallo e porcellana, specchi, lampadine e tubi al neon, bombolette spray etichettate T/F